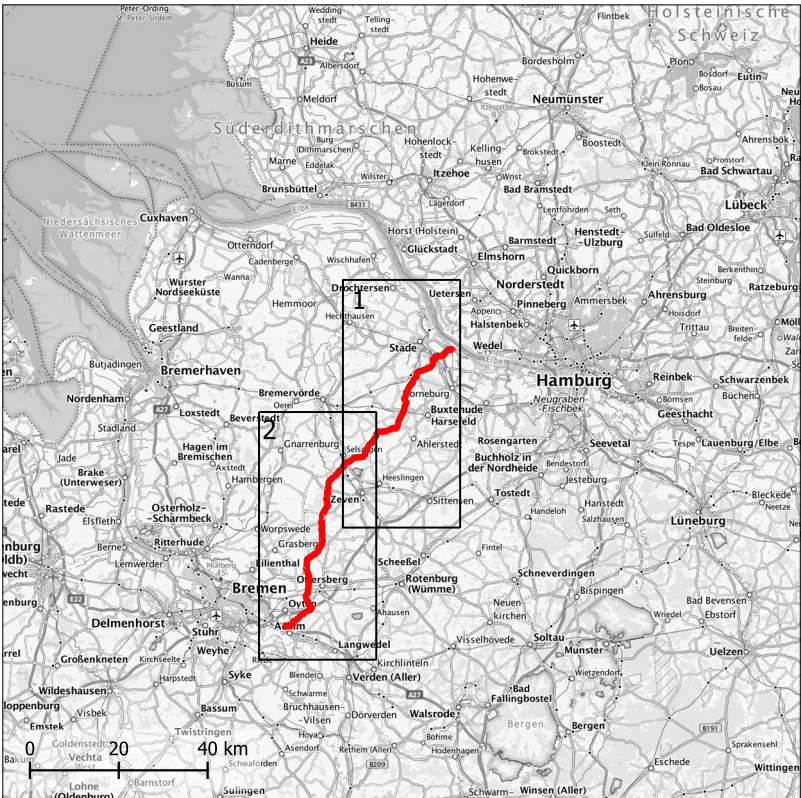






Legende

- Trassenachse
- 500 m Abstand um die Trassenachse

Geologische Übersichtskarte 1 - 500.000

- Drenthe-Stadium der Saale-Kaltzeit/Sand, Kies//Schmelzwasserablagerungen
- Drenthe-Stadium der Saale-Kaltzeit/Schluff/tonig, sandig, kiesig/Grundmoräne(Geschiebelehm, -mergel)
- Elster-Kaltzeit/Schluff bis Ton//Beckenablagerung (Lauenburger Ton)
- Holozän/Schluff/tonig/Brackwasserablagerungen
- Holozän/Schluff/tonig/fluviatile Gezeitenablagerungen
- Holozän/Ton, Schluff, Sand//Flussablagerungen (Auelehm, -sand)
- Holozän/Torf, z.T. Mulde//Niedermoor, z.T. Seeablagerungen
- Holozän/Torf//Hochmoor
- Holozän/Wasser
- Jüngeres Drenthe-Stadium der Saale-Kaltzeit/Schluff/Jüngere Grundmoräne (Geschiebelehm, -mergel)
- Weichsel-Kaltzeit/Sand, Kies//Flussablagerungen der Niederterrasse
- Weichsel-Kaltzeit/Sand//Flugsand



00		Erstausgabe		09.08.2024		ThIV		ReuP	
Ind.		Änderung		Datum		Gezeichnet		Geprüft	
	Name	Name	Kontraktorfirma:  CONSULTING ENGINEERS	Kontraktorenbenennung: 8122-22-0002-PL-002					
Bearb.	09.08.2024	ThIV		Kontraktor-Dokumentennummer: 13558-GZP-182-GEN-UW-DWG-01619					
Gepr.	09.08.2024	ReuP							
Norm									
Baujahr:		Medium/Rohrkl. Gas	DN/PN 1200/84	Leitungs-Nr.: 182		  Boden · Wasser · Geologie			
Datum: 09.08.2024		Engineering-Firma: Gez.: GZP/ThIV		Gez.: -		 crossing borders in energy Preisunterlage 1/D - 3055 Hannover / Telefon 0511 - 6490070			
Original- Blattgröße 297x420		Gepr. GZP/ReuP		Gepr.: -					
Maßstab: 1:200.000		Neubau der Energietransportleitung ETL 182 Elbe Süd - Achim F1-2 Karten zum Bodenschutzkonzept Karte 2 - Geologische Übersichtskarte							
Blatt 1/1									
Dok - ID:		-	00182	ETL	000	000	QA801	0	